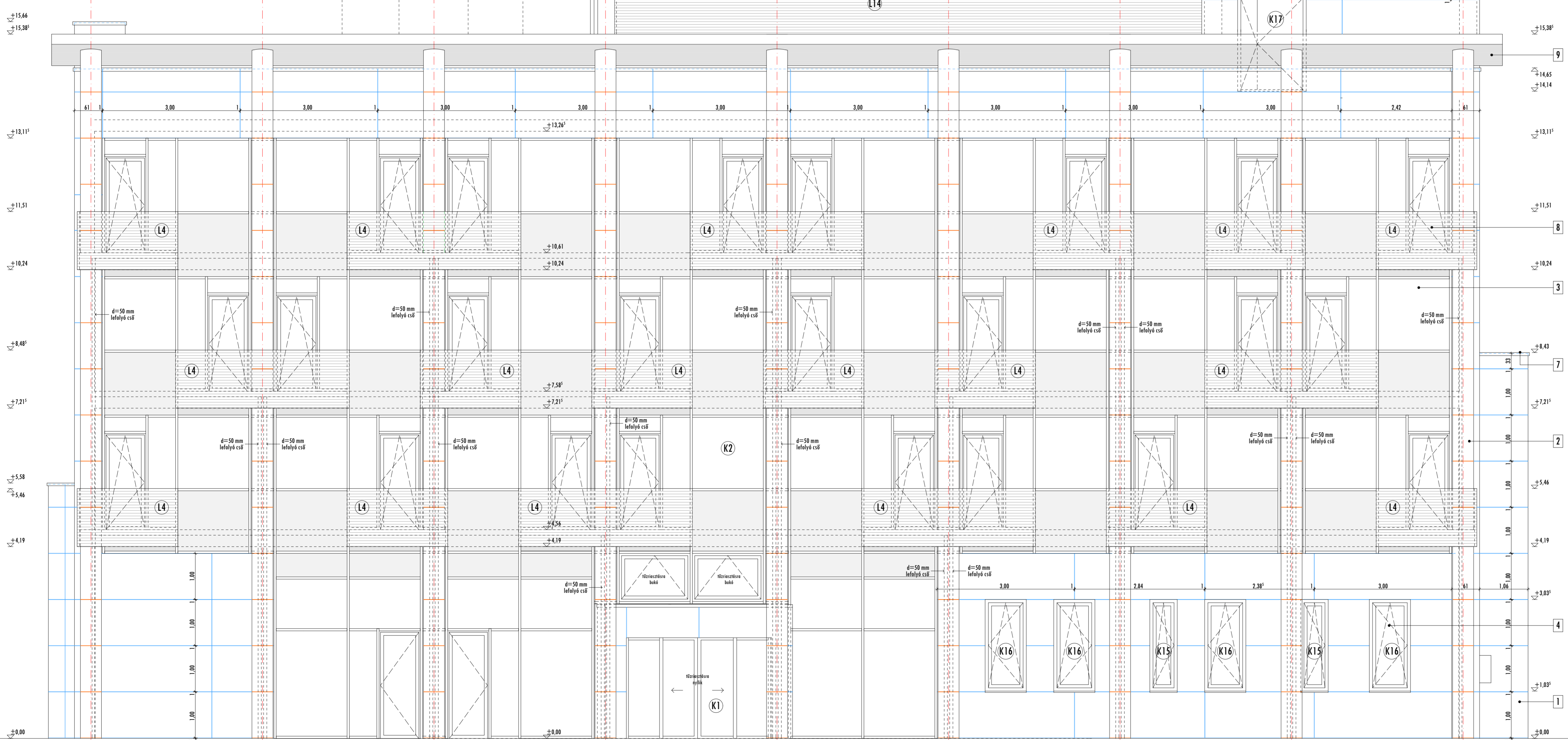


Homlokzati anyaghasználat:

- Nagyformátumú szerelt, gerslap homlokzat burkolat: Cotto D Este; KERLITE, Forest, Rovere 300/100/0,5 cm méretű, Microban felületű, Porotherm 44K vakítóálló vagy vasbeton teherhordó szerkezetek dűbelezéssel rögzített ALLFACE fém vízszervezetre szerelt átszellőztetett, kapcsoló lapmegfogósú, vízszintes állású lapokkal.
- Üzemében előregyártott, szerelt, átszellőztetett, színezett, látszóbeton oszlop burkolat, Giacotti, "Látszóbeton minőségű, előregyártott színezett UHPC beton kéregburkolat, Dalarna felületi kialakítású, RAL 1019 beige grey színű. Mértékadó minimum: 100-115/45/3,3 cm félkör szelvényekből összeépített, HEA 200 acél tartószerkezetre, ALLFACE fém vízszervezetre szerelt, hátsó felületén acél kapcsolókra akasztott, oszlop burkolat.
- Homlokzati függönyfal fix elemekkel és erkélyajtókkal: SCHÜCO FW 50+ függönyfal, AWS 70.HI nyíló erkélyajtókkal, homlokzati lüftungscsapó gátló beépített parapett panel elemekkel, porszűrő felülettel, Ral:7034 Yellow grey színben, Sunguard Extra selective SNX 60/28, 3 rétegű hőszigetelő, napvédő üvegezéssel.
- Homlokzati bukó-nyíló és fix ablakok, ajtók: AWS 70.HI fix, nyíló-bukó ablak, ajtó, porszűrő felülettel, Ral:7034 Yellow grey színben, Sunguard Extra selective SNX 60/28, 3 rétegű hőszigetelő, napvédő üvegezéssel.
- Üvegajtók: SCHÜCO AWS 50+ üvegajtó rendszer -7°-os lejtésben, 3 rétegű hőszigetelő, napvédő üvegezéssel, AWS 57 RD motorosan nyitható füstelvezető tetőablakkal, acél vízszervezethez rögzítve, szellőztetési funkcióval, porszűrő felülettel, Ral:7034 Yellow grey színben.

- Homlokzati fix árnyékoló szerkezet: Vasbeton szerkezethez távtartókkal rögzített SYBA Lam E 120-Z alumínium, lamellás árnyékoló, 1,00 m homlokzati kinyílással, RAL:7034 Yellow grey színben.
- Fémlemez fedések, szegélyek, tetők: Prefa alumínium lemez, kettős állókörös fémlemez fedés Bronz (45) színben, kültéri réteget falmezre rögzítve.
- Korlátok, kerítések: Beton alaptesztveg vagy vasbeton főtérlemezhez rögzített zártszelvény tartó váz szerkezetre szerelt XILMOENIA korlát rendszer, rozsdamentes rendszer szerinti rögzítő szerkezetben (AISI 420) lévő vízszintes irányú fa korlát betétekkel (Okoume 25/37 mm). Acél tartószerkezet Ral:7034 Yellow grey színben.
- Alacsony hajlású fényerreg tető alsó fa burkolat: Nutall, gyálult deszka aljzatra szerelt XILMOENIA homlokzati burkolati rendszer, rozsdamentes rendszer szerinti rögzítő szerkezetben (AISI 420) lévő vízszintes irányú fa homlokzati betétekkel (Okoume 25/37 mm). Acél tartószerkezet Ral:7034 Yellow grey színben.
- Épületgépészeti tetőfelületi elemek: Monolit vasbeton főtérlemezhez rögzített acél tartó vázra szerelt KINGSPAN KS 1000 FF tetőpanel, ásványgyapot hőszigetelő manggal, Ral: 9007 (szürke alumínium) színben.
- Falpanelre szerelt XILMOENIA homlokzati burkolati rendszer, rozsdamentes rendszer szerinti rögzítő szerkezetben (AISI 420) lévő vízszintes irányú fa homlokzati betétekkel (Okoume 25/37 mm).

- Épületgépészeti tetőfelületi elemek: Monolit vasbeton főtérlemezhez rögzített IPE 180 acél tartó vázra szerelt KINGSPAN KS 1000 FF tetőpanel, ásványgyapot hőszigetelő manggal, Ral: 9007 (szürke alumínium) színben.
- Épületgépészeti homlokzati rácsok: Homlokzati gerslap burkolat síkjában távtartókkal beépített épületgépészeti fém anyagú rácsok, szaluk, szellőző elemek, RAL 1001 beige, homlokzati nyílászáróba szerelt rácsok Ral:7034 Yellow grey színben.
- Térburkolat: Járdák, kültéri közlekedő felületek: SEMMELROCK Sense Grande térkő 40/40; 20/20 cm méretben, vgt. 6 cm. Homokbarra színben, mosott felületű, rendszer szerinti szegély elemekkel.
- Földszinti terasz burkolat: MARGRES, Natural, Brown NT 5, K, (R 11), 20/90 cm, vgt. 9,5 mm méretű terasz gerslap burkolat, beton aljzathoz ragasztva.
- Homlokzati növényfuttató rendszer: Vasbeton tartószerkezethez rögzített acél tartóvázhoz kifejlesztett JAKOB Fox Inox rozsdamentes drótkötő növényfuttató rendszer.



- Megjegyzés:
- ±0,00 = 101,90 mBf az épület főbejárati előtti járda szintje.
 - A teherhordó szerkezetek méretei, anyagminősége, geometriája a statikai tervek szerint készül.
 - Az épületgépészeti rendszerek, berendezések, nyomvonalak, áttörések az épületgépészeti tervek szerint készül.
 - Az épületvillamosági rendszerek, berendezések, nyomvonalak, áttörések az épületvillamosági tervek szerint készül.
 - A már elkészült szerkezetek méretei a kapcsolódó szerkezetek építése során a helyszínen ellenőrizni kell.
 - Az épület különböző szerkezeti elemeinek összeépítésére, kapcsolatának kialakítására az építészeti tervek, konszignációk, műszaki leírások, költségvetési kiírások együttesen adnak irányvonalat.
 - Az építés során az egyes szakágak terveit együtt kell kezelni.
 - A tervdokumentáció elemei együtt értelmezendők.
 - Az egyes anyagokat, szerkezeteket a rendszer szerinti kiegészítő elemekkel a szükséges technológiai rendben alkalmazva kell beépíteni.
 - Bármilyen eltérés esetén a tervezők véleményét kell kérni.
 - A szobák, közlekedők, lobby és közösségi terek belső burkolatai, dűmenyezetei, beépített berendezései, mobiliái a belsőépítészeti tervek szerint készülnek.



"A Modern Városok Program" keretében megvalósítandó "Pangea Ökocentrum" (Sóstói többfunkciós oktatási központ) Nyíregyháza-Sóstófürdő, Állatpark Blaha Lujza sétány hrsz.:15010/5

Építető: Nyíregyháza Megyei Jogú Város Önkormányzata
4400 Nyíregyháza, Kossuth tér 1. sz.

Építési kivitelezési tervdokumentáció

146/2016 KT

Feladós építésztervező:
Gáva Attila
E/F:150041

Észak-keleti homlokzat
M = 1:50

2017. február hó

E-13

Ez a tervlap a tervező szellemi terméke és tulajdona, szerzői jog védi (szerzői jogról szóló 1999. évi LXXVI. tv.). Kizárólagos jog fenntartva. A tervlap bármilyen formában történő másolása, sokszorosítása, közreadása, közzététele csak a tervező írásbeli hozzájárulásával lehetséges!